

EVOLUCIÓN DE LA OFERTA DE DOCENCIA Y ESTRUCTURA DE GRUPOS

Análisis de la organización docente del curso 2015-2016

Evolución de la oferta de docencia

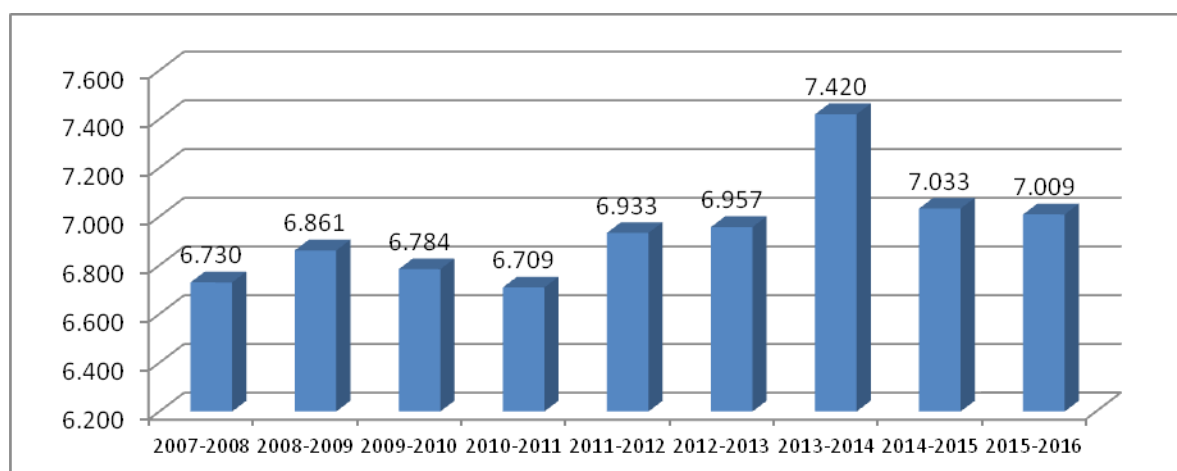
(LOS DATOS DEL CURSO 2015-2016 SON PROVISIONALES HASTA LA FINALIZACIÓN DEL MISMO)

OFERTA DE GRUPOS DE TEORÍA Y AMPLIOS

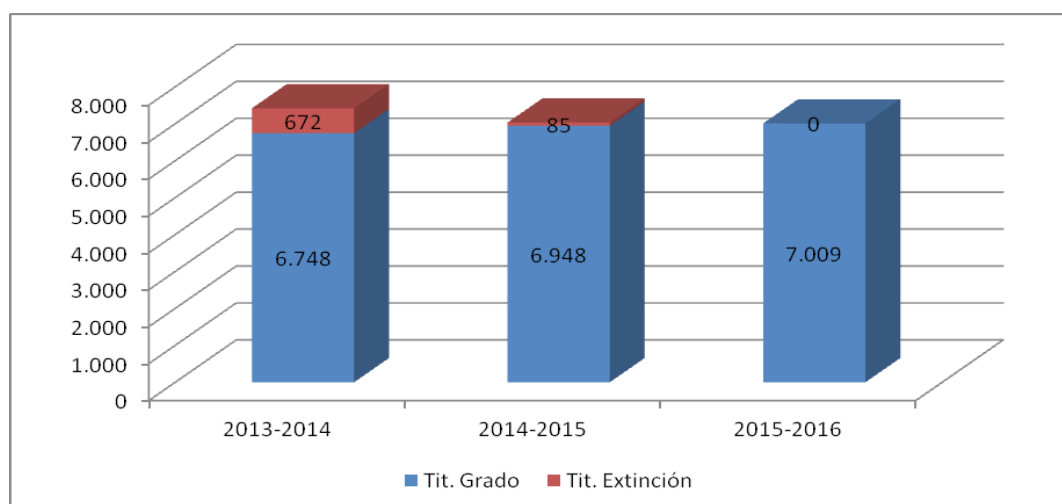
OFERTA GLOBAL DE GRUPOS DE TEORÍA (TITULACIONES EN PROCESO DE EXTINCIÓN) Y DE GRUPOS AMPLIOS (TITULACIONES DE GRADO)

CURSO	GRUPOS TEORÍA (TIT. EXTINCIÓN)	GRUPOS AMPLIOS (GRADOS)	TOTAL UGR	TASA VARIACIÓN (%)
2007-2008	6.730	0	6.730	
2008-2009	6.861	0	6.861	1,95
2009-2010	6.784	0	6.784	-1,12
2010-2011	5.018	1.691	6.709	-1,11
2011-2012	3.456	3.477	6.933	3,34
2012-2013	1.781	5.176	6.957	0,35
2013-2014	672	6.748	7.420	6,66
2014-2015	85	6.948	7.033	-5,22
2015-2016	0	7.009	7.009	-0,34

4,50 TASA ACUMULADA DESDE 2007-2008 HASTA 2015-2016



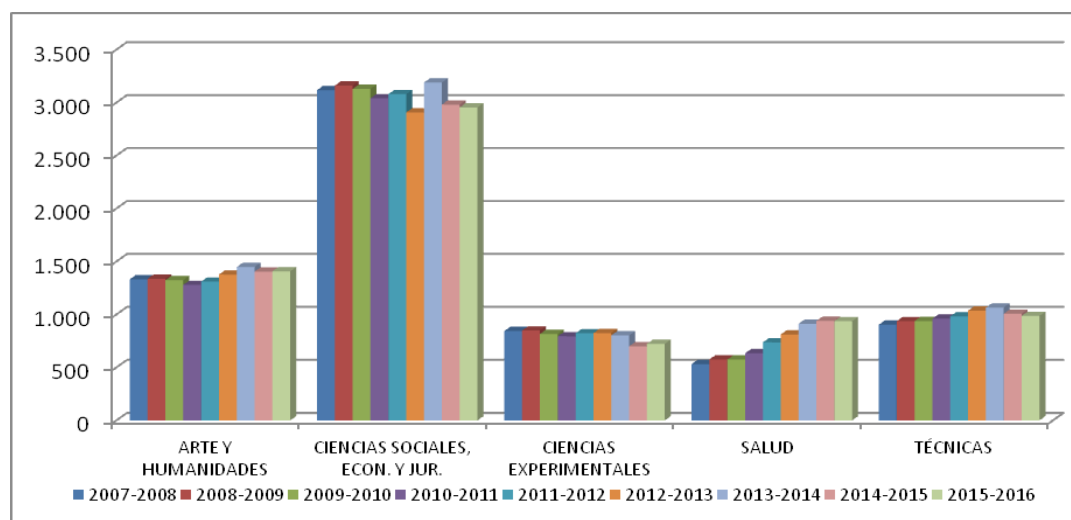
Evolución de la oferta de grupos de teoría y de grupos amplios



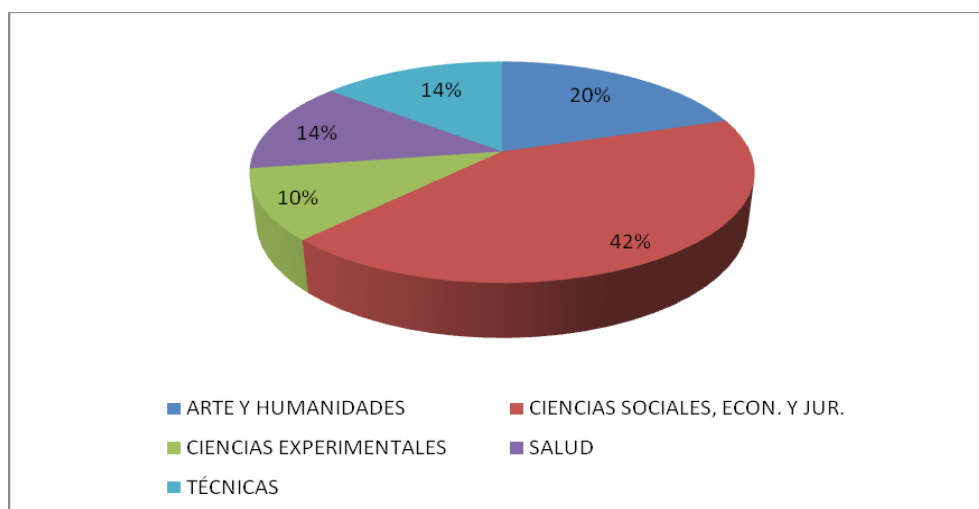
Evolución de la oferta de grupos de teoría (titulaciones en extinción) y de grupos amplios (titulaciones de grado)

GRUPOS DE TEORÍA Y AMPLIOS POR RAMAS DE CONOCIMIENTO

RAMA	2007-2008	2008-2009	2009-2010	2010-2011	2011-2012	2012-2013	2013-2014	2014-2015	2015-2016
ARTE Y HUMANIDADES	1.332	1.338	1.324	1.279	1.310	1.377	1.448	1.405	1.408
CIENCIAS SOCIALES, ECON. Y JUR.	3.118	3.161	3.130	3.041	3.080	2.907	3.190	2.981	2.955
CIENCIAS EXPERIMENTALES	844	849	817	794	823	825	803	700	723
SALUD	532	576	575	634	737	812	913	940	937
TÉCNICAS	904	937	938	961	983	1.036	1.066	1.007	986
TOTAL UGR	6.730	6.861	6.784	6.709	6.933	6.957	7.420	7.033	7.009



Evolución de la oferta de grupos de teoría y de grupos amplios por ramas de conocimiento



Distribución de la oferta de grupos de teoría y de grupos amplios por ramas de conocimiento (curso 2015-2016)

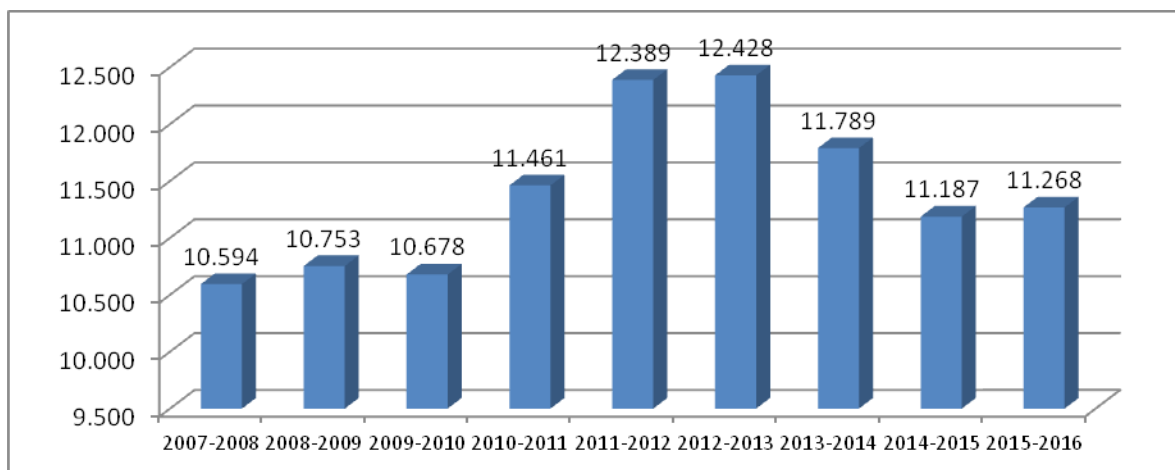
OFERTA DE GRUPOS DE PRÁCTICAS Y REDUCIDOS

OFERTA GLOBAL DE GRUPOS DE PRÁCTICAS (TITULACIONES EN PROCESO DE EXTINCIÓN) Y DE GRUPOS REDUCIDOS (TITULACIONES DE GRADO)

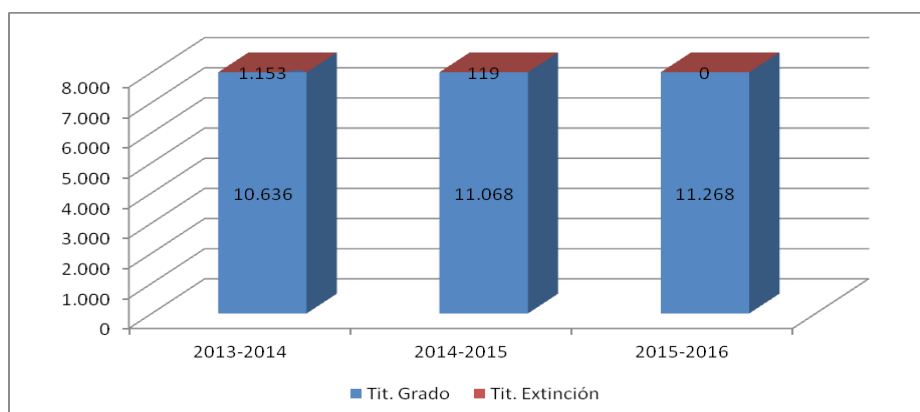
CURSO	GRUPOS PRÁCTICAS (TIT. EXTINCIÓN)	GRUPOS REDUCIDOS (GRADOS)	TOTAL UGR	TASA VARIACIÓN (%)
2007-2008	10.594	0	10.594	
2008-2009	10.753	0	10.753	1,50
2009-2010	10.678	0	10.678	-0,70
2010-2011	7.918	3.543	11.461	7,33
2011-2012	5.211	7.178	12.389	8,10
2012-2013	2.774	9.654	12.428	0,31
2013-2014	1153	10.636	11.789	-5,14
2014-2015	119	11.068	11.187	-5,11
2015-2016	0	11.268	11.268	0,72

TASA ACUMULADA DESDE 2007-2008 HASTA 2015-2016

6,36



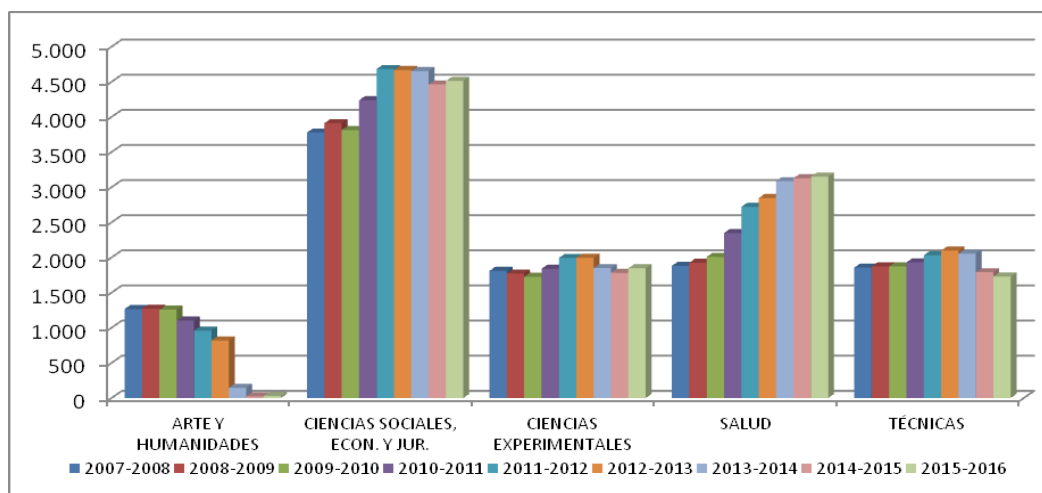
Evolución de la oferta de grupos de prácticas y de grupos reducidos



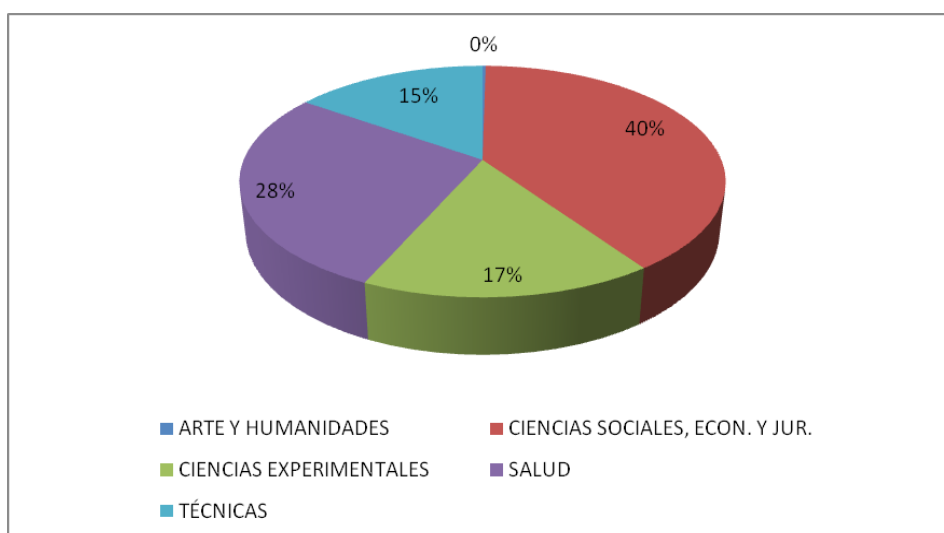
Evolución de la oferta de grupos de prácticas (titulaciones en extinción) y de grupos reducidos (titulaciones de grado)

GRUPOS DE PRÁCTICAS Y REDUCIDOS POR RAMAS DE CONOCIMIENTO

RAMA	2007-2008	2008-2009	2009-2010	2010-2011	2011-2012	2012-2013	2013-2014	2014-2015	2015-2016
ARTE Y HUMANIDADES	1.267	1.272	1.258	1.102	960	819	145	24	28
CIENCIAS SOCIALES, ECON. Y JUR.	3.778	3.911	3.814	4.239	4.681	4.668	4.654	4.463	4.514
CIENCIAS EXPERIMENTALES	1810	1771	1726	1841	1994	1996	1849	1782	1848
SALUD	1882	1926	2008	2348	2722	2846	3086	3128	3150
TÉCNICAS	1857	1873	1872	1931	2032	2.099	2.055	1.790	1.728
TOTAL UGR	10.594	10.753	10.678	11.461	12.389	12.428	11.789	11.187	11.268



Evolución de la oferta de grupos de prácticas y de grupos reducidos por ramas de conocimiento

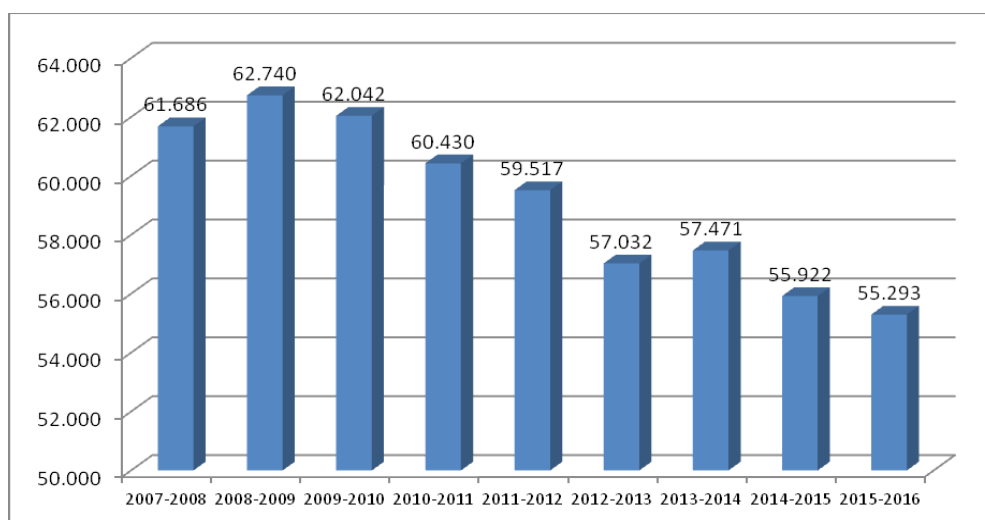


Distribución de la oferta de grupos de prácticas y de grupos reducidos por ramas de conocimiento (curso 2015-2016)

OFERTA DE DOCENCIA DE TITULACIONES EN PROCESO DE EXTINCIÓN (INCLUYENDO LIBRE CONFIGURACIÓN ESPECÍFICA) Y DE GRADO (INCLUYENDO TRABAJOS FIN DE GRADO, TUTORIZADOS EN 2014-2015 Y COMPUTADOS EN 2015-2016)

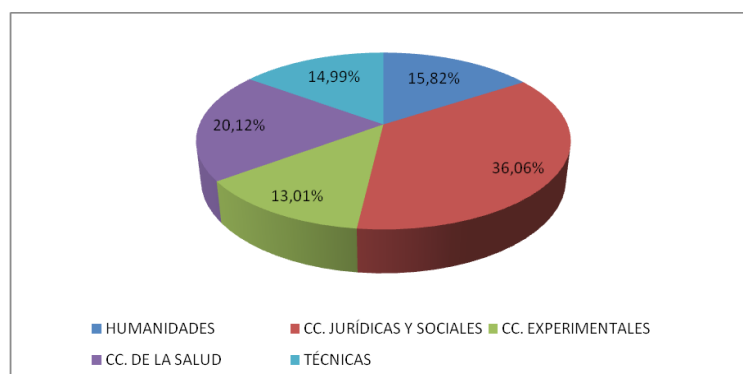
CURSO	TOTAL UGR	
	(créditos)	TASA VARIACIÓN (%)
2007-2008	61.686	
2008-2009	62.740	1,71
2009-2010	62.042	-1,11
2010-2011	60.430	-2,60
2011-2012	59.517	-1,51
2012-2013	57.032	-4,18
2013-2014	57.471	0,77
2014-2015	55.922	-2,70
2015-2016	55.293	-1,12
		-10,36

TASA ACUMULADA DESDE 2007-2008 HASTA 2015-2016



Evolución de la oferta de docencia (en número de créditos al término del curso, con el tratamiento adecuado para evitar que las asignaturas asimiladas computen varias veces) de titulaciones en proceso de extinción (incluyendo LCE) y de grado (incluyendo TFG, tutorizados en 2014-2015 y computados)

RAMA	2015-2016
ARTE Y HUMANIDADES	15,82
CIENCIAS SOCIALES, ECON. Y JUR.	36,06
CIENCIAS EXPERIMENTALES	13,01
SALUD	20,12
TÉCNICAS	14,99
TOTAL UGR	100,00

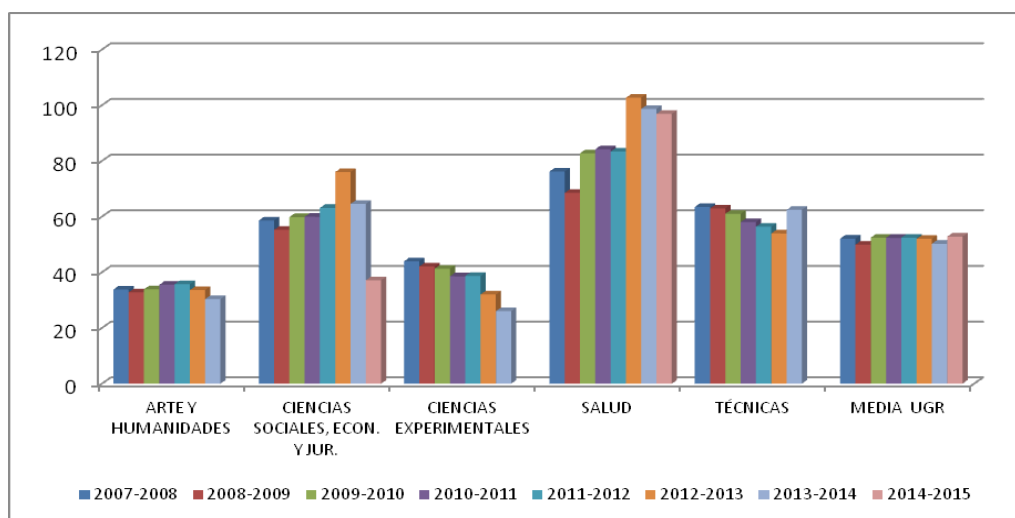


Distribución de la oferta de docencia por ramas de conocimiento (curso 2015-2016)

TAMAÑO DE GRUPOS DE TEORÍA Y AMPLIOS (NÚM. MEDIO ESTUDIANTES POR GRUPO)

GRUPOS DE TEORÍA. TITULACIONES EN PROCESO DE EXTINCIÓN

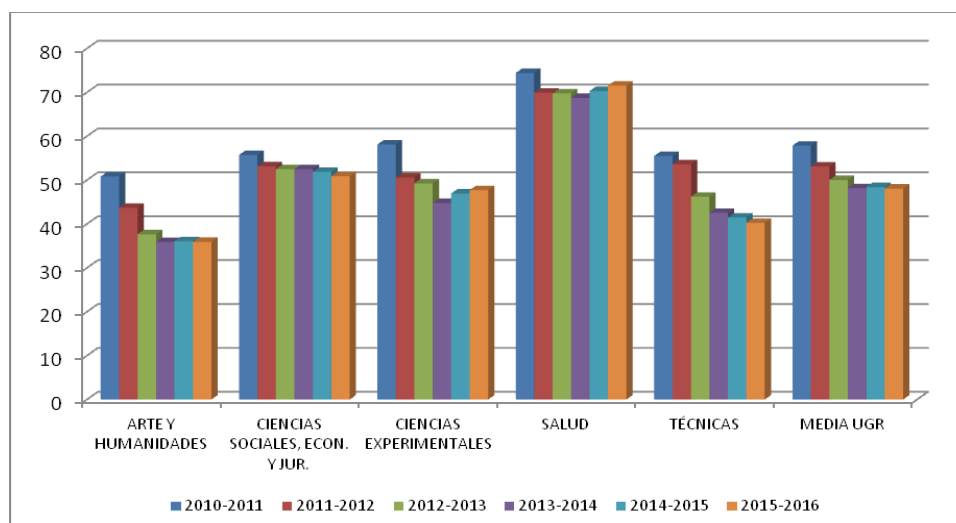
RAMA	2007-2008	2008-2009	2009-2010	2010-2011	2011-2012	2012-2013	2013-2014	2014-2015	2015-2016
ARTE Y HUMANIDADES	33,81	32,81	33,89	35,53	35,75	33,61	30,37		0
CIENCIAS SOCIALES, ECON. Y JUR.	58,61	55,25	59,83	59,94	63,14	76	64,57	37,14	0
CIENCIAS EXPERIMENTALES	43,97	42,1	41,3	38,56	38,7	32,03	26,04		0
SALUD	76,19	68,54	82,76	84,21	83,36	102,7	98,67	96,91	0
TÉCNICAS	63,49	62,95	61,01	58,03	56,36	53,95	62,43		0
MEDIA UGR	52,09	49,96	52,45	52,38	52,44	52,02	50,26	52,83	0



Evolución del tamaño de los grupos de teoría

GRUPOS AMPLIOS. TITULACIONES DE GRADO

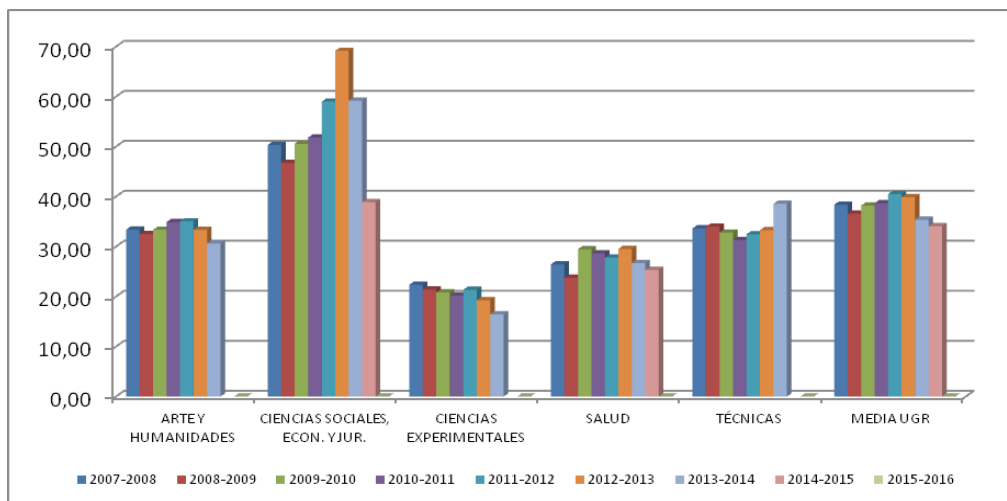
RAMA	2010-2011	2011-2012	2012-2013	2013-2014	2014-2015	2015-2016
ARTE Y HUMANIDADES	50,83	43,7	37,67	35,9	36,07	35,94
CIENCIAS SOCIALES, ECON. Y JUR.	55,76	53,16	52,51	52,52	51,89	50,90
CIENCIAS EXPERIMENTALES	58,13	50,59	49,26	44,8	46,97	47,74
SALUD	74,43	69,93	69,77	68,75	70,31	71,55
TÉCNICAS	55,52	53,63	46,24	42,54	41,48	40,28
MEDIA UGR	57,87	53,12	50,04	48,19	48,42	48,09



Evolución del tamaño de los grupos amplios

TAMAÑO DE GRUPOS DE PRÁCTICAS Y REDUCIDOS (NÚM. MEDIO ESTUDIANTES POR GRUPO)
GRUPOS DE PRÁCTICAS. TITULACIONES EN PROCESO DE EXTINCIÓN

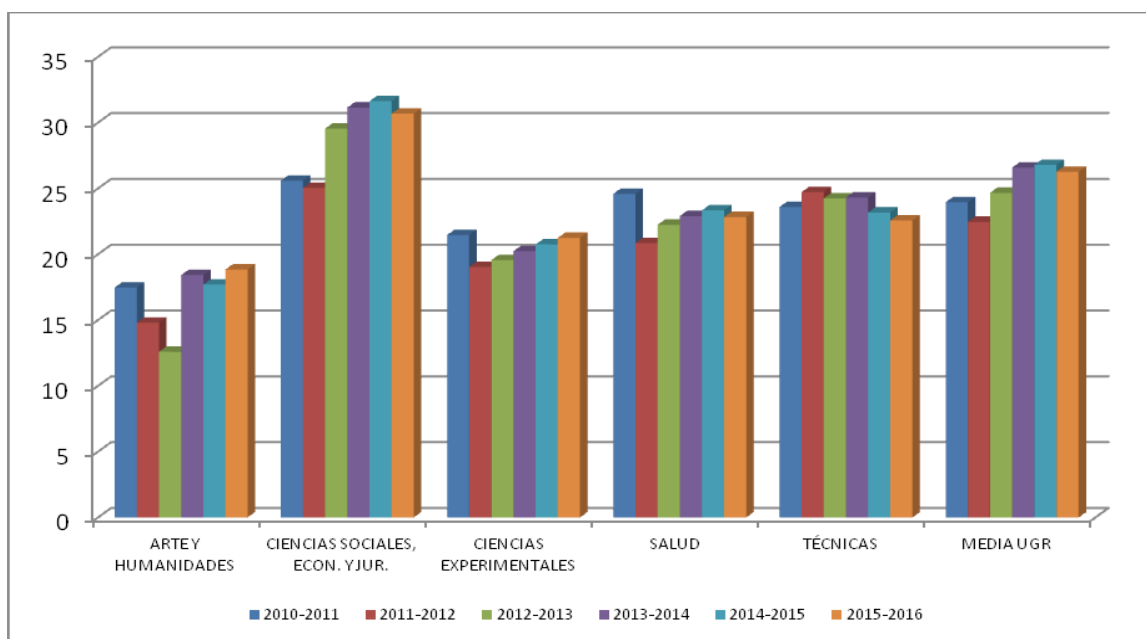
RAMA	2007-2008	2008-2009	2009-2010	2010-2011	2011-2012	2012-2013	2013-2014	2014-2015	2015-2016
ARTE Y HUMANIDADES	33,39	32,51	33,36	34,90	35,04	33,34	30,63		0,00
CIENCIAS SOCIALES, ECON. Y JUR.	50,34	46,73	50,56	51,82	59,00	69,15	59,17	38,90	0,00
CIENCIAS EXPERIMENTALES	22,37	21,41	20,83	20,20	21,36	19,27	16,43		0,00
SALUD	26,44	23,75	29,46	28,65	27,78	29,53	26,68	25,32	0,00
TÉCNICAS	33,64	33,99	32,79	31,29	32,46	33,29	38,55		0,00
MEDIA UGR	38,37	36,58	38,20	38,68	40,51	39,87	35,39	34,07	0,00



Evolución del tamaño de los grupos de prácticas

GRUPOS REDUCIDOS. TITULACIONES DE GRADO

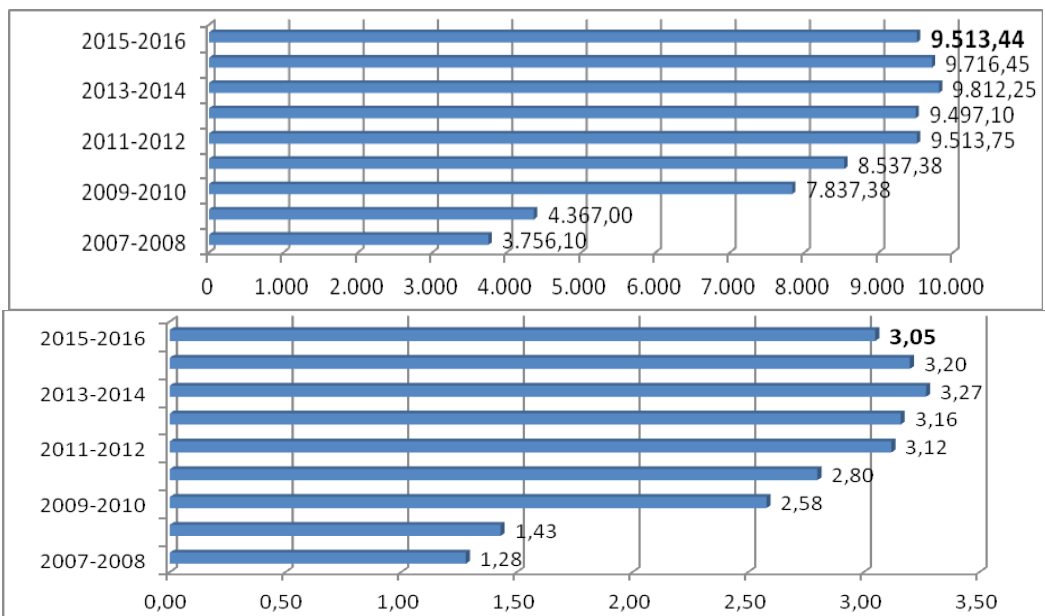
RAMA	2010-2011	2011-2012	2012-2013	2013-2014	2014-2015	2015-2016
ARTE Y HUMANIDADES	17,47	14,8	12,59	18,42	17,69	18,84
CIENCIAS SOCIALES, ECON. Y JUR.	25,59	25,04	29,55	31,15	31,63	30,68
CIENCIAS EXPERIMENTALES	21,46	19,03	19,56	20,24	20,75	21,25
SALUD	24,59	20,85	22,24	22,9	23,34	22,83
TÉCNICAS	23,59	24,72	24,25	24,32	23,17	22,57
MEDIA UGR	23,96	22,47	24,67	26,59	26,79	26,27



Evolución del tamaño de los grupos reducidos

COMPENSACIONES DOCENTES (I)

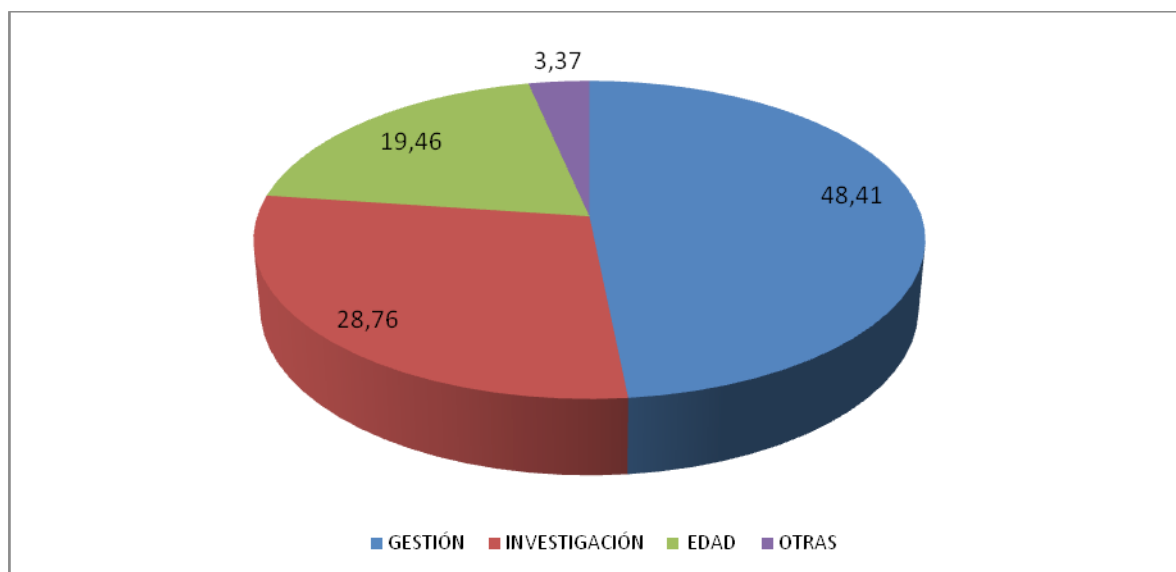
	2007-2008	2008-2009	2009-2010	2010-2011	2011-2012	2012-2013	2013-2014	2014-2015	2015-2016	
TOTAL CRÉDITOS	3.756,10	4.367,00	7.837,38	8.537,38	9.513,75	9.497,10	9.812,25	9.716,45	9.513,44	
MEDIA DE CRÉDITOS DE COMPENSACIÓN POR PROF. A TIEMPO COMPLETO	1,28	1,43	2,58	2,8	3,12	3,16	3,27	3,2	3,05	
PROFS. A TIEMPO COMPLETO EQUIVALENTES A LAS COMPENSACIONES	157	182	327	356	396	396	409	404	396	
MEDIA DE CRÉDITOS DE COMPENSACIÓN POR DEPARTAMENTO	32,38	37,65	67,56	69,41	77,35	77,21	79,77	78,35	76,72	
MEDIA DE CRÉDITOS DE COMPENSACIÓN POR ÁMBITOS DE CONOCIMIENTO	21,97	25,54	45,83	49,64	55,31	55,22	57,05	57,49	56,29	
TASA DE VARIACIÓN ANUAL (%)		16,26	79,47	8,93	11,44	-0,18	3,32	-0,98	-2,09	153,28



Evolución de las compensaciones docentes, total y promedio de créditos por profesor a tiempo completo

COMPENSACIONES DOCENTES (y II)

CONCEPTO	CURSO 2013-2014		CURSO 2014-2015		CURSO 2015-2016	
	CRÉDITOS	%	CRÉDITOS	%	CRÉDITOS	%
EQUIPO DE GOBIERNO	216	2,2	228	2,25	216	2,27
DECANATO/DIRECCIÓN DE CENTRO	276	2,81	225	2,72	377	3,96
VICEDECANATO Y SUBDIRECCIÓN	628	6,4	637	6,58	652	6,85
SECRETARIADO DE CENTRO	138	1,41	150	1,56	132	1,39
DIRECCIÓN DE DEPARTAMENTO/INST.	816	8,32	810	8,44	852	8,96
SECRETARIADO DE DEPARTAMENTO	747	7,61	768	7,88	738	7,76
DIRECCIÓN DE SECRETARIADO (Y ASIMILADOS)	395,25	4,03	117	4,22	132	1,39
COORDINACIÓN ACADÉMICA DE TITULAC.	875	8,92	917	8,94	941	9,89
COORD. DE PROGRAMAS DE INTERCAMBIO	156,6	1,6	154,8	1,61	147	1,55
ACTIVIDAD SINDICAL	474,5	4,84	401,3	4,46	418,4	4,40
TOTAL COMPENSACIONES DE GESTIÓN	4722,35	48,13	4408,1	48,68	4605,4	48,41
TRAMOS DE INVESTIGACIÓN	705,95	7,19	737,25	7,7	571,25	6,00
PROYECTOS DE INVESTIGACIÓN	2091,2	21,31	1789,9	18,51	1754,24	18,44
DIRECCIÓN DE TESIS DOCTORALES	567,5	5,78	423	4,4	410,75	4,32
TOTAL COMPENSACIONES DE INVESTIGACIÓN	3364,65	34,29	2950,15	30,61	2736,24	28,76
COMPENSACIONES POR EDAD	1526	15,55	1743	18,2	1851	19,46
OTRAS	199,25	2,03	615,2	2,51	320,8	3,37
TOTAL COMPENSACIONES	9812,25	100	9716,45	100	9513,44	100



Distribución de las compensaciones docentes (curso 2015-2016)